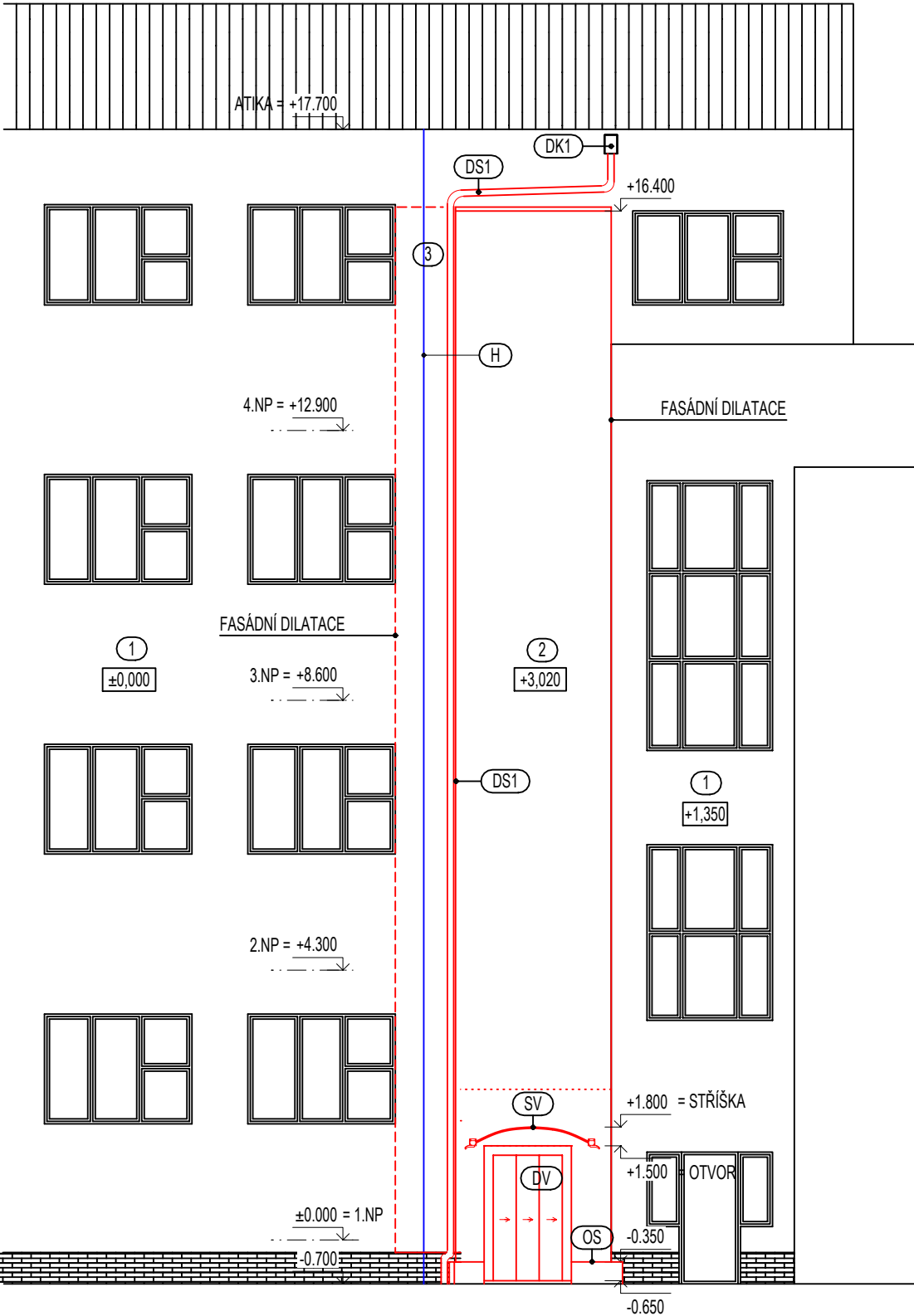
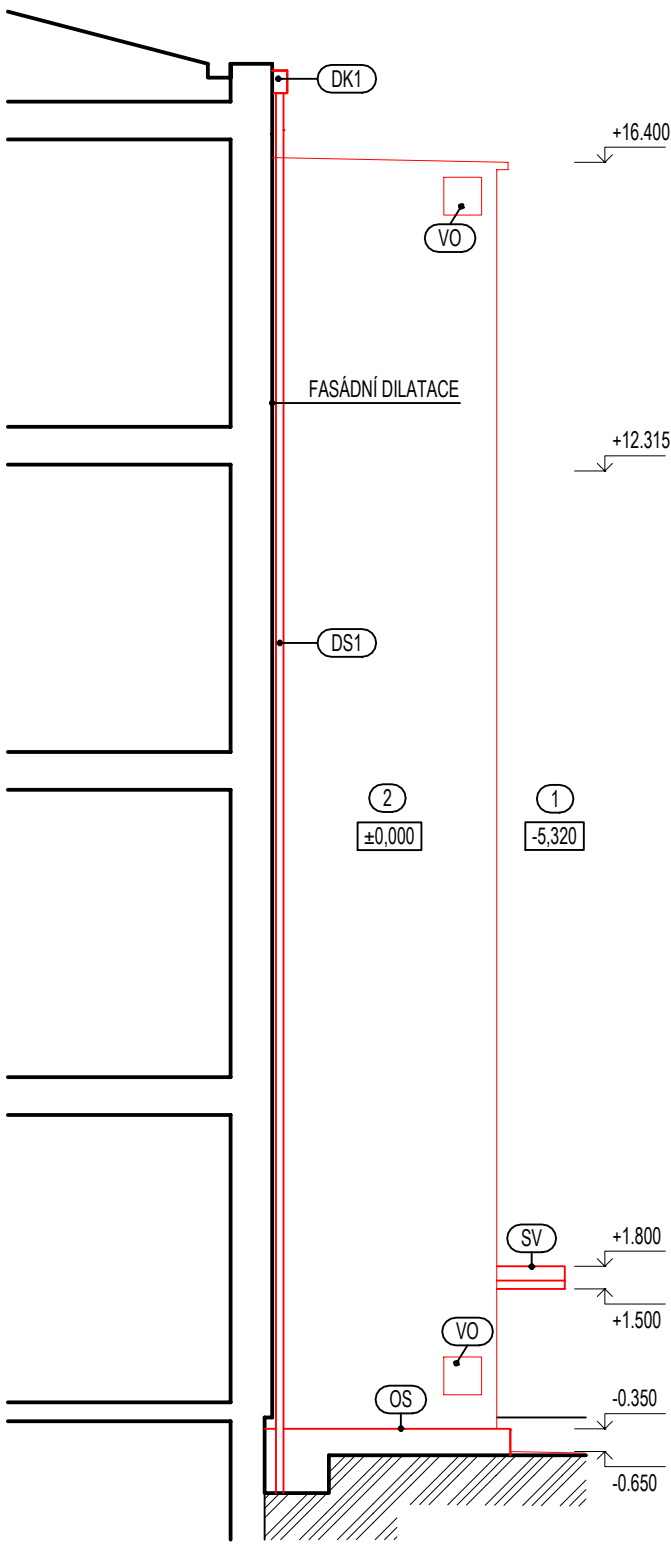


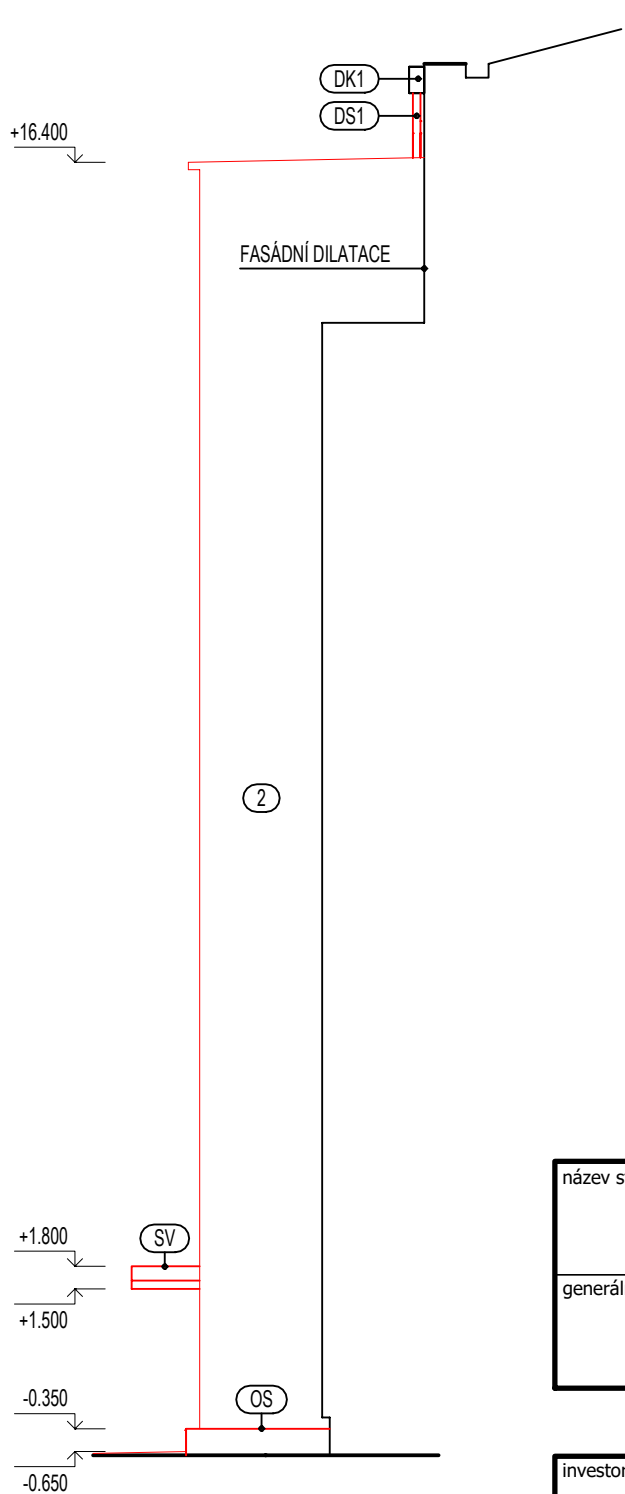
POHLED SEVERNÍ



POHLED VÝCHODNÍ



POHLED ZÁPADNÍ



LEGENDA

- STÁVAJÍCÍ KONSTRUKCE
- NOVÉ KONSTRUKCE
- DEMONTOVANÉ A ZNOVU NAMONTOVANÉ KONSTRUKCE

LEGENDA POPISŮ

- ① STÁVAJÍCÍ OMÍTKA
- ② NOVÁ VÝTAHOVÁ ŠACHTA - MINERÁLNÍ OMÍTKA (NAPŘ. CEMIX 438 10) A SILIKÁTOVÝ FASÁDNÍ NÁTĚR (NAPŘ. CEMIX), BARVA DLE STÁVAJÍCÍ OMÍTKY (SVĚTLÁ PÍSKOVÁ ŽLUTÁ)
- ③ NOVÁ TEPELNÁ IZOLACE - V TL. STÁVAJÍCÍ TEPELNÉ IZOLACE ISOVER EPS GREYWALL TL. 100 MM SE SHODNOU POVRCHOVOU ÚPRAVOU JAKO U NOVÉ VÝTAHOVÉ ŠACHTY
- DK1 DEŠŤOVÝ KOTLÍK, HRANATÝ
- DS1 DEŠŤOVÝ SVOD, DN 100, TITANZINEK
- H STÁVAJÍCÍ HROMOSVOD, DEMONTOVÁN A ZNOVU NAMONTOVÁN
- DV DVEŘE VÝTAHU, AUTOMATICKÉ TELESKOPICKÉ, PROTIPOŽÁRNÍ, ROZMĚR 1100x2000 MM
- VO VĚTRACÍ OTVOR V HORNÍ / DOLNÍ ČÁSTI VÝTAHOVÉ ŠACHTY, MIN. 200x220 MM, OSAZEN POŽÁRNÍ VĚTRACÍ MŘÍŽKOU SE SPOUŠTĚCÍM MECHANISMEM, MIN. POŽÁRNÍ ODOLNOST EI 30 DP1
- SV STŘÍŠKA NAD VCHODEM DO VÝTAHU NAPŘ. GUTTAWORDACH BV/IB - HLINÍKOVÝ RÁM SE ŽLABY NA OBOU KONCÍCH, AKRYLOVÉ SKLO, ROZMĚR 200x90 CM, BARVA STŘÍBRÁ
- OS OPLECHOVÁNÍ SOKLU, TITANZINEK

-> NOVÉ PRVKY DETAILNĚJI POPSÁNY V D.1.1.1.11 TABULKA VÝROBKŮ

název stavby: PŘÍSTAVBA A STAVEBNÍ ÚPRAVY, Gymnázium Václava Beneše Třebízského		autorizační razítko: 	
generální projektant: Sportovní 823/14 101 00 Praha 10 - Vršovice IČO: 247 198 241 / DIČ: CZ 247198241 tel: 222 769 809 / mail: info@planpoint.cz	projektant části: Sportovní 823/14 101 00 Praha 10 - Vršovice IČO: 247 198 241 / DIČ: CZ 247198241 tel: 222 769 809 / mail: info@planpoint.cz		

investor: Město Slaný Velvarská 136/1, 274 01 Slaný			
adresa: Smetanovo náměstí 1310, 274 01 Slaný	hlavní architekt: Ing. arch. Daniel Němeček	datum: 12/2017	číslo zakázky: 1643
stupeň: DOKUMENTACE PRO PROVÁDĚNÍ STAVBY	HIP: Ing. Bohuslav Friedrich	č. revize: 00	číslo paré:
část PD: D.1.1.1.1 ARCHITEKTONICKO STAVEBNÍ ŘEŠENÍ - VÝTAHOVÁ ŠACHTA	zodpovědný projektant: Ing. Filip Fritscher	měřítko: 1:100	
název přílohy: I - POHLED S, V, Z / NS	vypracoval: Ing. Marcela Friedrichová	č. výkresu: D.1.1.1.10	